

## PROJEKT: DOM JEDNORODZINNY MSM-1

**MSPROJEKT**  
PROJEKTOWANIE I NADZÓR  
mgr inż. Mateusz Sobczyk  
ul. Wróblewskiego 17/3, 38-300 Gorlice  
tel. 504577690, [mateusz@msprojekt.org](mailto:mateusz@msprojekt.org)  
NIP: 7382016965 REGON: 362667695



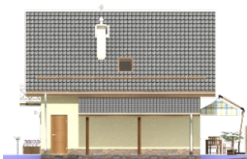
ELEWACJA FRONTOWA



ELEWACJA BOCZNA 1



ELEWACJA TYLNA



ELEWACJA BOCZNA 2

## OPIS BUDYNKU

### DANE OGÓLNE:

- Budynek mieszkalny, jednorodzinny, wolnostojący, niepodpiwniczony.
- Ilość kondygnacji nadziemnych: 2 – parter, poddasze użytkowe.
- Wymiary budynku: 8,50 x 8,50m + 3,66 x 6,50 (zadaszenie).
- Minimalne wymiary działki budowlanej: 20,16m x 16,50m
- Dach dwuspadowy, symetryczny, o kącie nachylenia połaci 40°.

### DANE GABARYTOWE BUDYNKU:

- Powierzchnia zabudowy – 72,25m<sup>2</sup>
- Powierzchnia użytkowa – 93,88m<sup>2</sup>
- Kubatura – 445,90 m<sup>3</sup>
- Szerokość budynku – 8,50m
- Długość budynku – 8,50m
- Wysokość budynku – 7,99 m

### DANE KONSTRUKCYJNO-MATERIAŁOWE

Budynek zaprojektowany w technologii tradycyjnej.  
Obiekt posadowiony na ławach fundamentowych.  
Ściany parteru i poddasza zaprojektowano z pustaków ceramicznych, gr. 30cm + styropian EPS FASADA gr. 12cm + tynk cienkowarstwowy akrylowy na siatce z włókna szklanego.  
Strop nad parterem w formie płyty żelbetowej.  
Dach dwuspadowy, symetryczny, kąt nachylenia połaci 40°.  
Konstrukcja dachu drewniana.  
Pokrycie z dachówki ceramicznej.

Istnieje możliwość przeprojektowania budynku i dostosowania do potrzeb indywidualnych inwestorów. W ramach adaptacji analiza dotycząca zgodności projektu z wymaganiami Miejscowego Planu Zagospodarowania Przestrzennego (MPZP) GRATIS.

